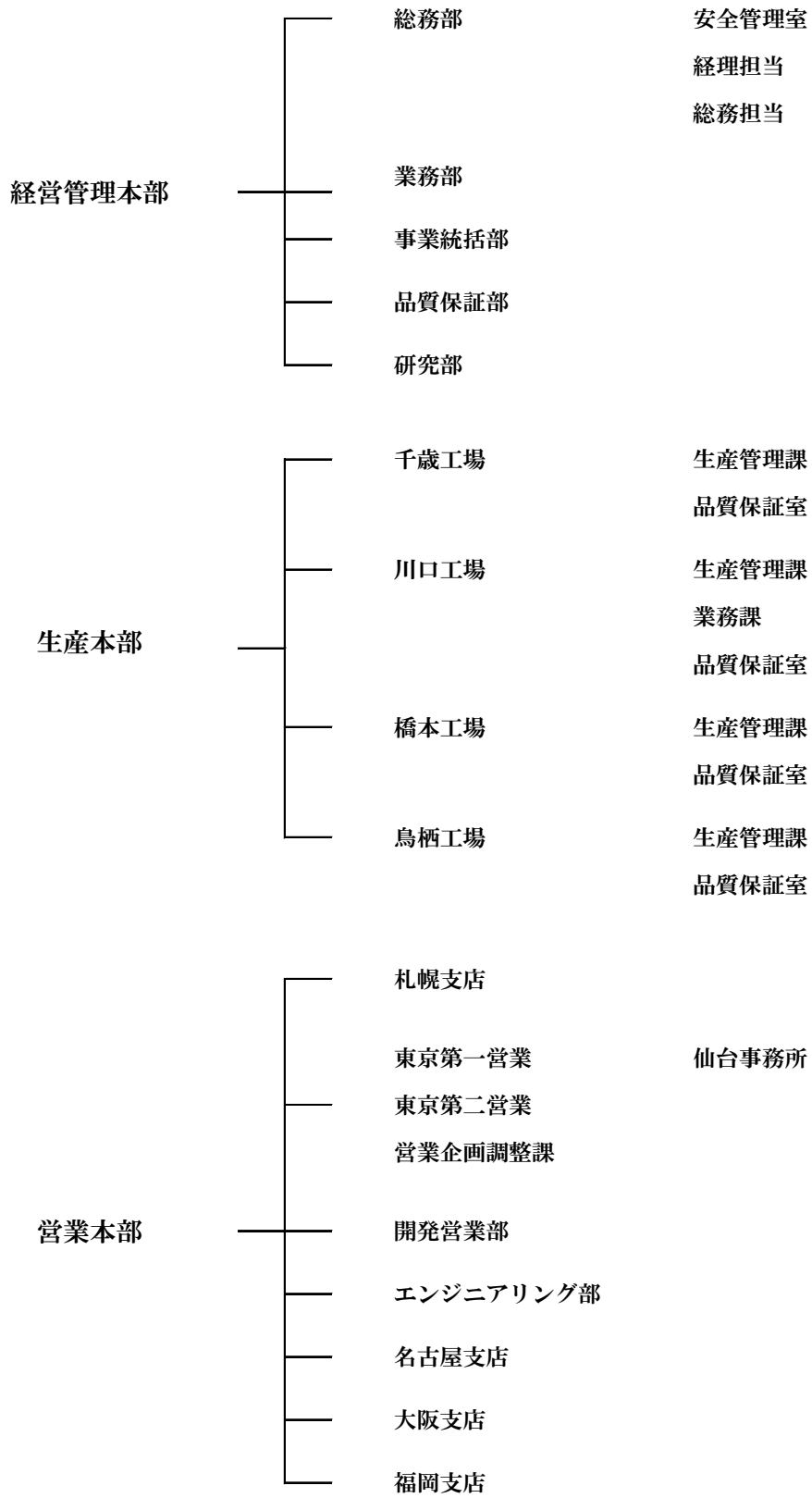


## 理工協産株式会社概要

本社所在地	〒104-0031 東京都中央区京橋 2-7-19 京橋イーストビル 10 階 電話 03-3564-1600 (代表) FAX 03-6228-8611 URL <a href="https://www.ricohkyosan.co.jp">https://www.ricohkyosan.co.jp</a> Email <a href="mailto:ricoh@eclin.co.jp">ricoh@eclin.co.jp</a>
設立	昭和 21 年 (1946 年) 12 月
資本金	6 千万円 (授權資本 1 億 2 千万円)
役員	代表取締役社長 杉浦 紘子 取締役 桜井 博文 取締役 猪野 右博 監査役 大竹 広明
事業所	工場 : 川口 (埼玉県)、鳥栖 (佐賀県)、千歳 (北海道)、橋本 (和歌山県) 営業 : 本社営業 (東京)、大阪支店、名古屋支店、札幌支店 (千歳工場に併設) 福岡支店 (鳥栖工場に併設) 研究 : 川口 (川口工場に併設)
事業内容	食品工業用洗浄剤・除菌剤の研究開発・製造・販売 金属表面処理剤の製造・販売 食品関連サニテーション技術の提供 食品衛生及び環境関連機器に関するエンジニアリング技術の提供及び関連機器 製造・販売及び設備化工事
従業員数	197 名
売上高	66 億円
給与他	1) 給与支給日 毎月 25 日 (月末締め、当月 25 日支給) 2) 賞与 年 2 回 支給 (平均 5 ヶ月以上/年) 3) 昇給 毎年 10 月実施 4) 有給休暇 10 日/年 (初年度) 以後順増、最大 20 日 5) 通勤手当 実費支給 6) 採用条件 6 ヶ月の試用期間後、社員に任用

福利厚生	<ul style="list-style-type: none"> <li>1) 社宅                                    会社契約による借上社宅（但し、自宅通勤可能者は除く）    契約費用（敷金、礼金等）会社負担    賃借料    会社負担 70%    本人負担 30%</li> <li>2) 社員旅行（海外）                年 1 回</li> <li>3) 部内交流飲食費補助            年 1 回    15,000 円/人</li> <li>4) 保養所                                東京薬業健保組合の保養所・諸施設を利用可</li> </ul>
社会保険	<ul style="list-style-type: none"> <li>1) 健康保険、厚生年金及び企業年金基金（東京薬業保険、同基金に加入）</li> <li>2) 雇用保険、労災保険他加入</li> </ul>
就業時間	<p>全社    9:00 ～ 17:00（除く下記事業所）</p> <p>川口/橋本工場    8:30 ～ 16:30      鳥栖工場    8:00 ～ 16:00</p>
休日	<ul style="list-style-type: none"> <li>1) 年間休日    124 日（2023 年実績）</li> <li>2) 週休 2 日制（土曜、日曜）</li> <li>3) 祝祭日</li> <li>4) 夏季休日（3 日）及び年末年始休日（12/29～1/4）</li> </ul> <p>注）会社詳細は、会社<a href="#">ホームページ</a>を参照</p>

# 会社組織



## 2025年3月大学卒（学士、修士）採用条件

1. 採用予定数 若干名  
化学系、生物系、理学系、農学系、酪農・畜産系、工学系
2. 職種 研究、製造・販売、営業  
研究 基礎及び開発研究  
営業 営業技術職  
機械・装置販売
3. 勤務地 本社及び事業所  
本社 (東京都 中央区)  
千歳工場 (北海道 千歳市)  
札幌支店 ( " )  
川口工場 (埼玉県 川口市)  
研究部 ( " )  
名古屋支店 (愛知県 名古屋市)  
大阪支店 (大阪府 吹田市)  
橋本工場 (和歌山県 橋本市)  
福岡支店 (佐賀県 基山町)  
鳥栖工場 ( " )
4. 給与条件 1) 学卒初任給（2025年4月予定）  
基本給、職能給  
学士 225,000円  
修士 234,000円  
その他手当（通勤、住宅等）支給  
昨年度社宅会社負担額 45,000円/月  
2) 賞与  
年2回（夏季、冬季）支給 （支給実績 5ヶ月/年）  
※入社初年度の夏季賞与は、原則支給しない  
3) 昇給・昇格 各年10月1日に実施
5. 採用試験 1) 試験（面接等）  
2) 面接は、弊社本社にて行います。  
3) 但し、状況に応じオンライン面接またはその他拠点を併用します。

以上

採用担当

〒104-0031  
東京都中央区京橋 2-7-19 京橋イーストビル 10階  
理工協産株式会社 総務部 課長 藤井 和  
TEL 03-3564-1608  
FAX 03-6228-8611  
Email fujii-k@eclin.co.jp